

DIET WAYANAD, SAPHALYAM
STANDARD X- EQUIVALENCY MODEL EXAMINATION 2014



BIOLOGY

Time : 1^{1/2} Hours

Total Score : 30

Cool off time : 15 Minutes

(Pages : 3)

പൊതുനിർദ്ദേശങ്ങൾ

- ▶ പരീക്ഷ എഴുതാനുള്ള ഒന്നര മണിക്കൂർ സമയത്തിന് പുറമെ 15 മിനിറ്റ് കൂൾ ഓഫ് ടൈം (സമാശ്വാസ സമയം) ആരംഭത്തിൽ ഉണ്ടായിരിക്കുന്നതാണ്.
- ▶ ഈ സമയത്ത് എല്ലാ ചോദ്യങ്ങളും ശ്രദ്ധാപൂർവ്വം വായിക്കേണ്ടതാണ്.
- ▶ ഈ സമയം ഉത്തരം എഴുതുവാനോ മറ്റുള്ളവരുമായി ചർച്ച ചെയ്യാനോ പാടുള്ളതല്ല.
- ▶ എല്ലാ ചോദ്യങ്ങൾക്കും ഉത്തരം എഴുതേണ്ടതാണ്. ചോയ്സ് അനുവദിച്ചിട്ടുള്ള ചോദ്യങ്ങൾക്ക് ചോയ്സിൽ ഏതെങ്കിലും ഒരെണ്ണം എഴുതിയാൽ മതിയാകും.
- ▶ ഓരോ ചോദ്യങ്ങൾക്കുമുള്ള സ്കോർ അതോടൊപ്പം നൽകിയിരിക്കുന്നു.

- Q1. പദജോഡി ബന്ധം കണ്ടെത്തി വിട്ടുപോയ പദം പൂരിപ്പിക്കുക.
- a) കടുവയും മാന്ദം : ഇരപിടുത്തം ; മരവാഴയും മാവും :
- b) ഗ്ലൈക്കോളിസിസ് : കോശദ്രവ്യം ; ക്രബ്സ് പരിവൃത്തി :
- [1]
- Q2. ഒറ്റപ്പെട്ടത് കണ്ടെത്തി മറ്റുള്ളവയുടെ പൊതുസ്വഭാവം എഴുതുക.
- a) മെരിസ്റ്റമികകല , ആവരണകല, പേശീകല, യോജകകല
- b) ശകലം, ബുക്ക്ലംഗ്സ് , ലെന്റിസെൽ, ടക്കിയ
- [1]
[1]
- Q3. i) ചുവടെ നൽകിയിരിക്കുന്ന പ്രവർത്തനങ്ങൾ വിശകലനം ചെയ്ത് അവയെ നൽകിയിരിക്കുന്ന പട്ടികയിലെ ശരിയായ കോളത്തിൽ എടുത്തഴുതുക.
- a. കൃഷ്ണമണി വികസിക്കുന്നു.
- b. ഉമിനീർ ഉത്പാദനം കൂടുന്നു.
- c. ശ്വാസനാളം വികസിക്കുന്നു.
- d. ഹൃദയ സ്പന്ദനം കുറയുന്നു.

A. സിംപതറിക് വ്യവസ്ഥ	B. പാരാസിംപതറിക് വ്യവസ്ഥ

അല്ലകിൽ

- ii) ഒരു വ്യക്തിയുടെ രക്തസമ്മർദ്ദം ഡോക്ടർ രേഖപ്പെടുത്തിയിരിക്കുന്നത് 160/110 എന്നാണ്.
- a) ഓരോ സംഖ്യയും സൂചിപ്പിക്കുന്നത് എന്താണ്?
- b) ഈ വ്യക്തിയുടെ ആരോഗ്യത്തെക്കുറിച്ച് നിങ്ങളുടെ നിഗമനം എന്ത്?

[2]

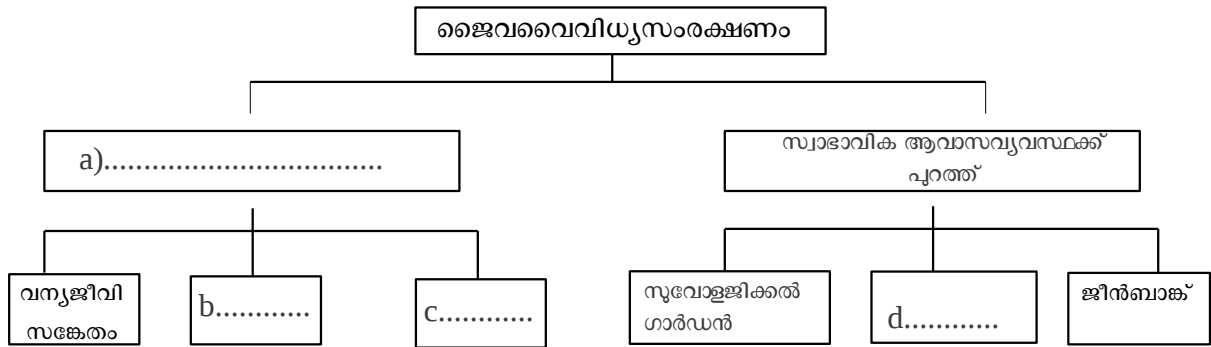
Q4. a) ചുവടെ നൽകിയിരിക്കുന്ന ഇനങ്ങളെ ശരിയായ രീതിയിൽ തന്നിട്ടുള്ള പട്ടികയിൽ എടുത്തെഴുതുക.

സിസ്ബ്രൗൺ, മെല്ലിഫെറ, നിലിരവി, ജഴ്സി, ഗ്രാമലക്ഷ്മി, മൂറാ

പശു	തേനീച്ച	എരുമ	കോഴി

[3]

Q5. a) പഠന പ്രവർത്തനത്തിന്റെ ഭാഗമായി രാജ്യ തയ്യാറാക്കിയ ഫ്ലോചാർട്ട് പൂർത്തിയാക്കുക.



അല്ലുകിൽ

b) പട്ടിക വിശകലനം ചെയ്ത് വിട്ടഭാഗം പൂർത്തിയാക്കുക.

കാർഷിക മേഖല	ഇനം	പ്രധാന ഉത്പ്പന്നം
a.....	രോഹു	b.....
പട്ടന്തൽപ്പുഴ വളർത്തൽ	c.....	പട്ടന്തൽ
കാലിവളർത്തൽ	d.....	പാൽ

[2]

Q6. നൽകിയിരിക്കുന്ന ഫ്ലോചാർട്ടിൽ മനുഷ്യന്റെ ഘടനാതലങ്ങളിലുള്ള തെറ്റ് കണ്ടെത്തി ഫ്ലോചാർട്ട് ശരിയായി വരയ്ക്കുക.

അവയവങ്ങൾ → മനുഷ്യൻ → കലകൾ → കോശങ്ങൾ → അവയവ വ്യവസ്ഥകൾ

[2]

Q7. ചുവടെ നൽകിയിരിക്കുന്ന പട്ടിക വിശകലനം ചെയ്ത് വിട്ടഭാഗം പൂർത്തിയാക്കുക.

ജീവിബന്ധം	സവിശേഷത	ഉദാഹരണം
a.....	ഒന്നിന് ഗുണവും മറ്റേതിന് ദോഷവും	ഇത്തിശ്കണ്ണിയും മാവും
b.....	c.....	ചിത്രശലഭവും പൂച്ചെടിയും
കമെൻസലിസം	d.....	e.....
മത്സരം	f.....	വിളകളും കളകളും

[3]

Q8. ഹൃദയാരോഗ്യത്തെക്കുറിച്ച് നടന്ന ബോധവൽക്കരണ ക്ലാസ്സിൽ ഹൃദയാരോഗ്യത്തെ ബാധിക്കുന്ന ശീലങ്ങൾ

ഒഴിവാക്കാൻ ഡോക്ടർ ആഹ്വാനം ചെയ്തു.

a) ഹൃദയാരോഗ്യത്തെ ബാധിക്കുന്ന ഏതെങ്കിലും മൂന്ന് ശീലങ്ങൾ എഴുതുക?

[3]

Q9. ആർക്കിയോപെറിക്സിന്റെ പ്രത്യേകതകൾ താഴെകൊടുത്തിരിക്കുന്നു. ഇവയെ പക്ഷികളോട് സാദൃശ്യമുള്ളവ ഉൾക്കൊള്ളാൻ സാദൃശ്യമുള്ളവ എന്നിങ്ങനെ പട്ടികപ്പെടുത്തുക.

- a. വായ കൊക്കിന്റെ രൂപത്തിൽ.
- b. കശേരുക്കളോട് കൂടിയ നീണ്ടവാൽ.
- c. കൊക്കിൽ പല്ലുകൾ.
- d. ചിറകിൽ വിരലുകളും നഖങ്ങളും.
- e. ശരീരത്തിൽ തൂവലുകൾ.
- f. ചിറകുകൾ.

[3]

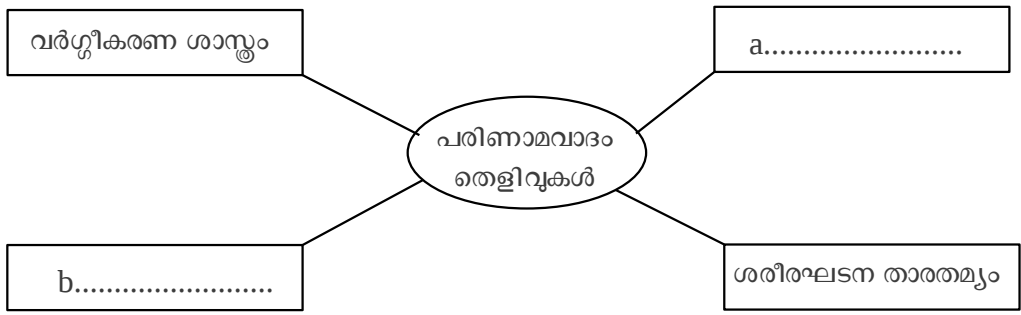
Q10. ബോക്സിൽ നൽകിയിരിക്കുന്ന വിവരങ്ങൾ വിശകലനം ചെയ്ത് ചോദ്യങ്ങൾക്ക് ഉത്തരം എഴുതുക.

- ◆ വായുവഴി പകരില്ല.
- ◆ കൊതുക്വഴി പകരില്ല.
- ◆ വൈറസാണ് രോഗകാരി.
- ◆ ഫലപ്രദമായ ചികിത്സാരീതികളോ പ്രതിരോധ കുത്തിവെപ്പുകളോ ഇല്ല.

- a) വിവരണത്തിൽ പരാമർശിച്ചിരിക്കുന്ന രോഗമേത്?
- b) രോഗകാരിയായ വൈറസ് ഏത്?
- c) ഈ രോഗം പകരാനിടയുള്ള ഏതെങ്കിലും രണ്ട് രീതികൾ എഴുതുക?

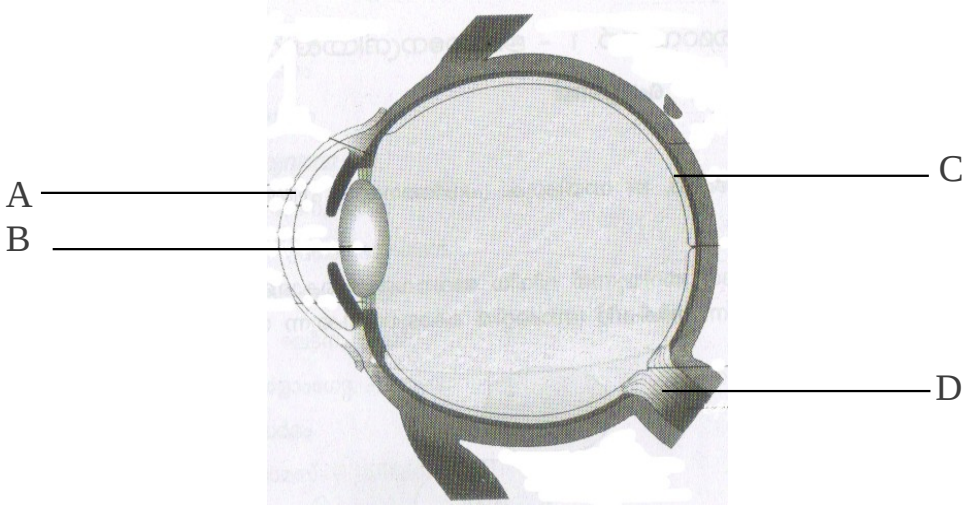
[3]

Q11. പരിണാമവാദവുമായി ബന്ധപ്പെട്ട പദസൂര്യൻ പൂർത്തിയാക്കുക.



[2]

Q12. മനുഷ്യനേത്രത്തിന്റെ ചിത്രത്തിൽ A,B,C,D എന്നിടയാളപ്പെടുത്തിയ ഭാഗങ്ങളുടെ പേരെഴുതുക.



[4]